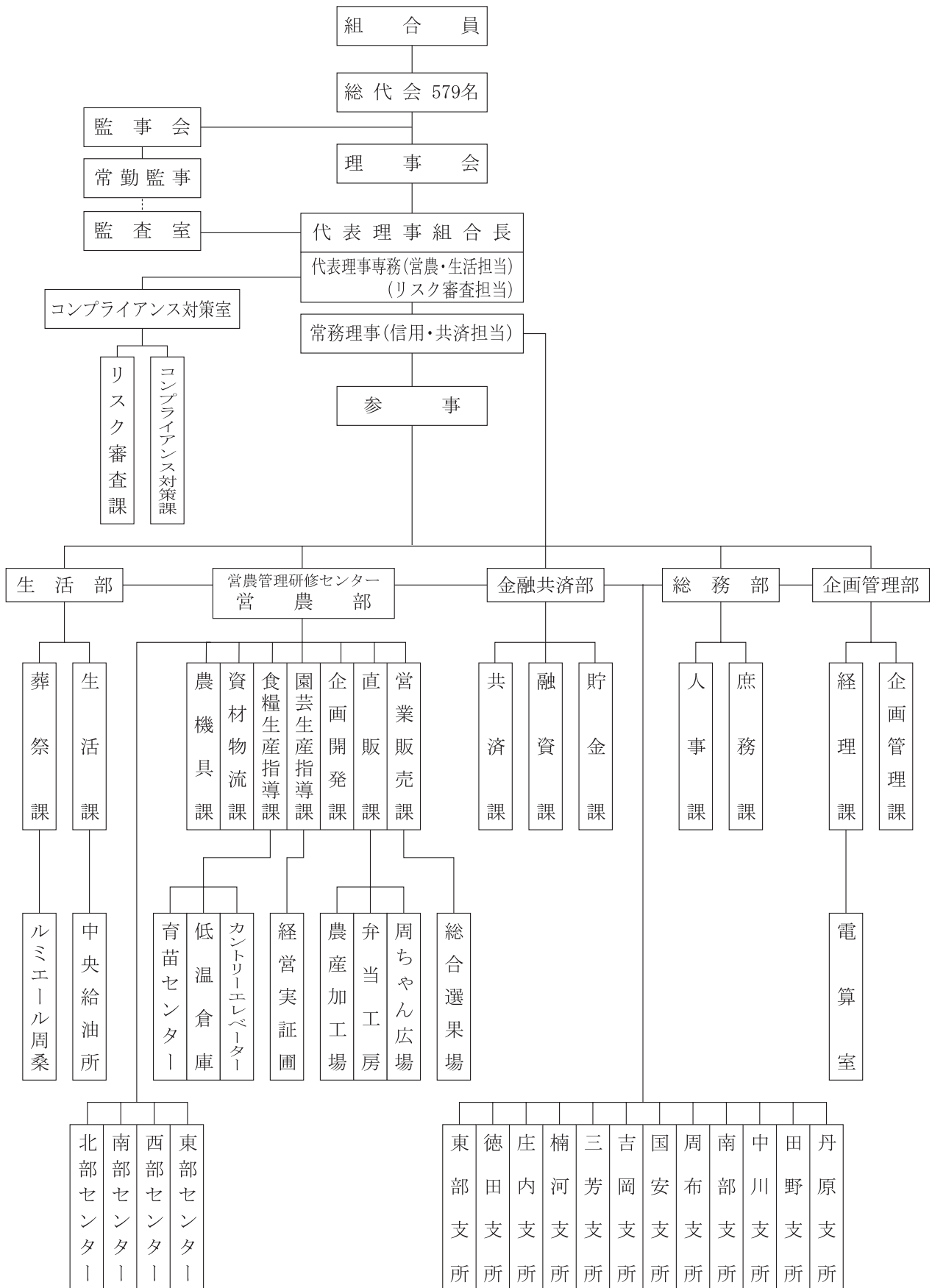


# 【JA周桑の概要】

## 1. 機構図 (令和6年7月1日現在)



## 2. 役員一覧

(令和6年7月1日現在)

役職名	氏名	常勤・非常勤の別	代表権の有無	担当その他
代表理事組合長	山内謙治	常勤	有	
代表理事専務	檜垣純二	〃	〃	営農・生活担当 リスク審査担当理事
常務理事	近藤信也	〃	無	実務精通役員 信用・共済事業担当専任理事
理事	渡部靖	非常勤	〃	筆頭理事者 実践的能力者
〃	行元正治	〃	〃	認定農業者
〃	曾我一夫	〃	〃	認定農業者
〃	瓜守慎吾	〃	〃	認定農業者
〃	一色司	〃	〃	認定農業者
〃	藤田幹雄	〃	〃	
〃	莖田一史	〃	〃	
〃	日浅公之	〃	〃	認定農業者
〃	山内肇	〃	〃	認定農業者
〃	佐伯和久	〃	〃	実践的能力者
〃	一色雅典	〃	〃	認定農業者
〃	廣田光俊	〃	〃	実践的能力者
〃	山内修身	〃	〃	認定農業者
〃	北須賀孝子	〃	〃	実践的能力者
〃	真鍋美鈴	〃	〃	認定農業者
代表監事	真鍋春吉	〃		
常勤監事	瀬川善晴	常勤		実務精通役員
監事	越智忠美	非常勤		
〃	桑原茂樹	〃		
〃	石原正夫	〃		
〃	南條哲朗	〃		員外監事

(注) 当組合は当組合の理事および監事の全員を被保険者とする農協法第35条の8第1項に規定する役員賠償責任保険契約を保険会社との間で締結しております。当該保険契約は、被保険者が組合の役員の地位に基づき行った行為（不作為を含みます）に起因して損害賠償請求がなされたことにより、被保険者が被る損害賠償金や争訟費用の損害等を補填するものです。

## 3. 特定信用事業代理業者の状況

該当する取引はありません。

#### 4. 主な施設のご案内

##### ●本所・事業場の所在地および郵便・電話・FAX番号表

名 称	所 在 地	郵便番号	N T T	F A X
本 所	西条市丹原町池田1701-1	791-0593	68-7800	68-3304
農 機 具 セ ン タ ー	西条市丹原町願連寺523-1	791-0502	68-7494	68-6459
生 活 部	西条市丹原町池田1701-1	791-0593	68-4884	68-3798
中 央 給 油 所	西条市丹原町願連寺515-3	791-0502	68-7671	68-7671
弁 当 工 房	西条市円海寺1-2	799-1344	76-8020	68-5999
葬 祭 課 (ルミエール周桑)	西条市丹原町池田1704-1	791-0593	68-7681	68-3605
カ ン ト リ ー エ レ ベ ー タ ー	西条市丹原町池田270	791-0508	76-1601	76-1602
低 温 倉 庫	西条市周布1771	799-1371	68-4722	68-4722
営農管理研修センター	西条市丹原町願連寺527-1	791-0502	68-7812	68-3305
野 菜 集 出 荷 場				
柿 選 果 場				
野 菜 予 冷 庫				
キウイフルーツ 低 温 貯 蔵 庫				
柿 選 別 貯 留 施 設				
資 材 物 流 施 設	西条市丹原町願連寺527-1	791-0502	68-7735	68-7675
東 部 セ ン タ ー	西条市北条1460-1	799-1354	76-1130	76-1134
西 部 セ ン タ ー	西条市丹原町高松甲1518-1	791-0524	68-7689	68-3106
南 部 セ ン タ ー	西条市小松町大頭甲1042-1	799-1106	72-6208	72-6218
北 部 セ ン タ ー	西条市福成寺355-2	799-1316	76-5123	66-2386
育 苗 セ ン タ ー	西条市丹原町池田260-1	791-0508	68-0043	68-0043
農 産 加 工 場	西条市丹原町願連寺454-2	791-0502	68-4717	68-5999
直 販 所 (周ちゃん広場)	西条市丹原町池田290	791-0508	76-2022	76-2021

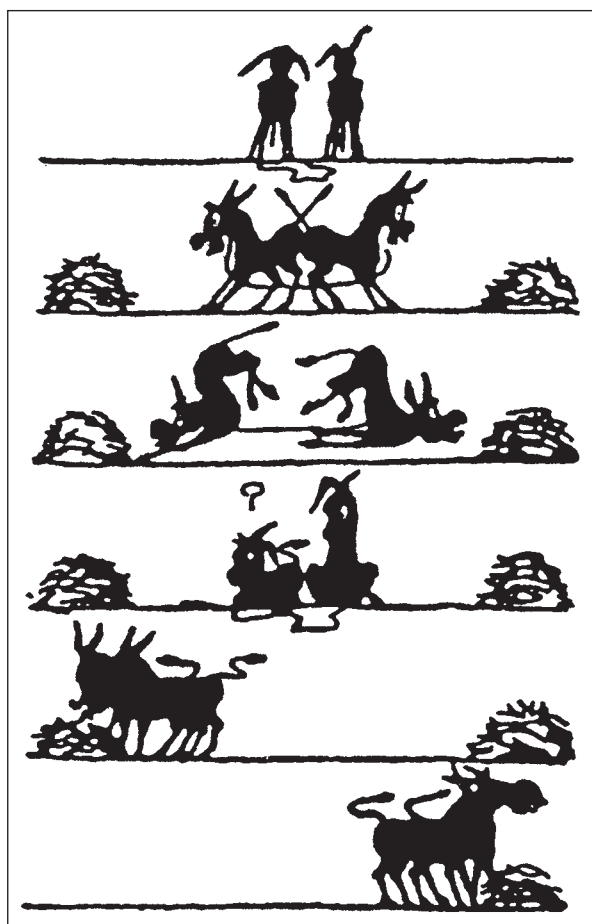
●支所の所在地および郵便・電話・FAX番号表

名 称	所 在 地	郵便番号	N T T	F A X
丹 原 支 所	西条市丹原町池田1757	791-0508	68-7003	68-1172
田 野 支 所	西条市丹原町北田野1586-1	791-0523	68-7078	68-1173
中 川 支 所	西条市丹原町石経831-1	791-0532	73-2400	73-2475
南 部 支 所	西条市小松町新屋敷甲1306-1	799-1101	72-2324	72-6257
周 布 支 所	西条市周布1440-1	799-1371	68-7012	68-1171
国 安 支 所	西条市桑村134-1	799-1323	66-5205	66-6251
吉 岡 支 所	西条市上市甲868	799-1336	66-5009	66-6252
三 芳 支 所	西条市三芳1132-1	799-1301	66-5023	66-6250
楠 河 支 所	西条市楠甲696-2	799-1302	66-5017	66-6253
庄 内 支 所	西条市且之上甲279-1	799-1313	66-5210	66-6254
徳 田 支 所	西条市丹原町古田甲549-1	791-0505	68-7029	68-1170
東 部 支 所	西条市三津屋南10-14	799-1353	64-2852	65-4706

● A T M設置所在地

設置場所	所在地	稼動状況
本 所	西条市丹原町池田1701-1	平日・土曜・日曜・祝祭日 9:00~20:00
田 野 支 所	西条市丹原町北田野1586-1	
中 川 支 所	西条市丹原町石経831-1	
旧 石 根 支 所	西条市小松町大頭甲239-2	
南 部 支 所	西条市小松町新屋敷甲1306-1	
周 布 支 所	西条市周布1440-1	
国 安 支 所	西条市桑村134-1	
庄 内 支 所	西条市旦之上甲279-1	
徳 田 支 所	西条市丹原町古田甲549-1	
旧 吉 井 支 所	西条市石田100-1	
東 部 支 所	西条市三津屋南10-14	
旧河原津出張所	西条市河原津甲132	
弁 当 工 房 前	西条市円海寺1-2	
東 部 セ ン タ ー	西条市北条1460-1	
西 部 セ ン タ ー	西条市丹原町高松甲1518-1	

## 「協 同」



この絵は、お互いが身勝手にふるまうよりも力をあわせることの大切さを教えています。

