

令和6年度

J A周桑の概況

# 組合の現況

## (1) 沿革

昭和40年10月1日	周桑郡丹原町、壬生川町、三芳町、小松町の4行政区管内16農協のうち、丹原、田野、中川、石鎚、石根、小松、周布、国安、吉岡、三芳、楠河、庄内、徳田の13農協が合併し、周桑農業協同組合を設立。
昭和40年11月21日	壬生川、吉井の2農協と合併する。
昭和41年8月20日	桜樹地区の加入により1支所を新設。
平成13年4月1日	東予市多賀農協と合併する。
平成14年7月22日	営農管理研修センターおよび資材物流倉庫を現在の西条市丹原町願連寺527番地の1に置く。
平成17年6月25日	桜樹支所および5出張所を統廃合し、4サブセンターを設置。
平成18年3月18日	『周ちゃん広場』を西条市丹原町池田290番地に新設。
令和6年1月22日	壬生川、吉井、多賀の3支所を統廃合し、東部支所を設置。
令和6年1月29日	石根、小松の2支所を統廃合し、南部支所を設置。
現在	本所を西条市丹原町池田1701番地1に置き、12支所を置く。

## (2) 組合員および出資金

(人)

区 分	昭和41年3月31日	令和6年3月31日	1組合員当り出資金	
正 組 合 員	6,588	6,410 (6,141戸)	全 組 合 員 平 均	183,694円
准 組 合 員	1,520	9,110 (9,034戸)		
計	8,108	15,520 (15,175戸)	正 組 合 員 1 准 組 合 員 1/3 とする 平均	301,813円
出 資 金	138,342 千円	※2,850,934 千円		

※処分未済持分(134,789千円)を除いた金額

## (3) 役職員

R6. 4. 1現在 (人)

理 事			監 事			職 員					本所	76
常勤	非常勤	計	常勤	非常勤	計	参事	男性	女性	臨時・嘱託	計	支所	96
3	15	18	1	5	6	1	119	66	115	301	事業場	129

## (4) 技術職員(営農・生活指導員) R6. 4. 1現在 (人)

専門指導員	総合指導	生 活	計
8	8	1	17

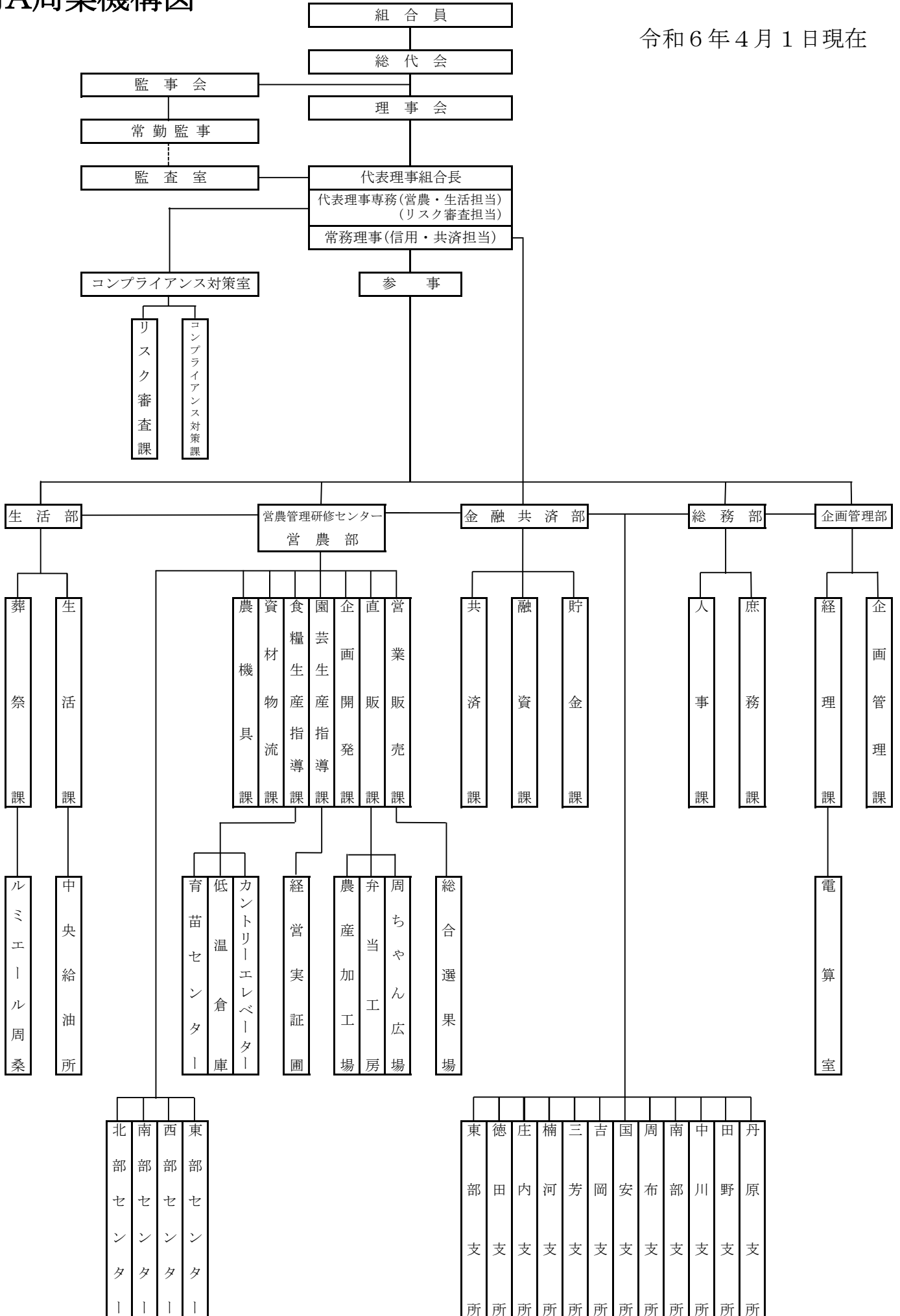
## (5) 専任職員

R6. 4. 1現在 (人)

農 機	L P	営業販売	渉外担当
7	2	2	17

# JA周桑機構図

令和6年4月1日現在



## 運営協力組織(令和6年4月1日現在)

1. 総 代 会 579名(15地区毎に設置)
2. 農業振興協議会 15支部19専門部 部員数2,311名  
(青年部、米麦、大豆、集団長会、伊予柑、愛宕柿、刀根柿、横野柿、キウイフルーツ、冬春胡瓜、苺、玉葱、夏秋胡瓜、アスパラガス、メロン、ブロッコリー、里芋、花卉、畜産)
3. 女 性 部 15支部3専門部(営農、健康福祉、生活文化)を設置  
部員数1,070名
4. 周ちゃん広場運営協議会 会員数975名
5. 共 済 友 の 会 15支部  
会員資格は保障6,000万円以上かつ「ひと・いえ・くるま」の保障加入  
会員数784名
6. 年 金 友 の 会 15支部 会員数8,763名
7. 農機協力委員会 15支部 委員数82名
8. 賃貸住宅部会 会員数18名

## 内 部 組 織

1. 理 事 会 定例毎月1回開催
2. 担 当 委 員 会 2委員会(総務・金融、営農・生活)を設置し、経営検討会等  
必要に応じて開催
3. 監 事 会 2ヶ月に1回開催 必要に応じて開催
4. 常 勤 役 員 会 常勤役員、参事で構成 週1回開催
5. 企 画 委 員 会 常勤役員、参事、室・部長、部長補佐で構成 毎月2回開催
6. 部 長 会 参事、室・部長で構成 必要に応じて開催
7. 支所長・課長合同会 支所長、課長で構成 四半期に1回開催  
必要に応じて支所長会、課長会を開催
8. 渉外グループ合同会 次長、渉外担当で構成 必要に応じて開催
9. 管 理 職 合 同 会 管理職全員で構成 年1回開催
10. 広報編集委員会 毎月1回開催

## 主要勘定残高の推移(年度末)

(単位:人、千円)

年度別	組合員数	出資金	1組合員当り	貯金	1組合員当り	貸付金	1組合員当り	共済保有高	1組合員当り	購買	1組合員当り	販売	1組合員当り
昭和40	(6,588) 8,108	138,342	19	3,168,229	391	1,431,458	177	6,357,350	896	989,413	122	1,812,425	275
50	(6,347) 10,347	484,212	63	19,464,585	1,881	10,770,726	1,041	63,135,840	8,220	4,275,685	413	6,636,775	1,046
60	(5,848) 10,047	1,212,258	167	46,743,913	4,653	9,775,750	973	239,426,660	33,035	6,423,081	639	8,871,347	1,517
平成5	(5,627) 10,022	1,525,791	215	77,438,388	7,727	9,678,773	966	331,581,760	46,754	6,146,853	613	6,487,250	1,153
10	(5,563) 9,827	1,681,344	241	89,677,384	9,126	15,804,659	1,608	396,794,470	56,812	4,871,733	496	4,858,494	873
15	(6,355) 11,005	2,121,009	268	105,511,520	9,588	18,895,877	1,717	440,491,370	55,723	3,968,987	361	4,022,239	633
20	(6,314) 10,948	2,247,798	286	109,104,322	9,966	20,644,185	1,886	378,113,620	48,114	3,023,682	276	3,061,087	485
25	(7,053) 13,338	2,580,635	282	125,801,903	9,432	20,910,373	1,568	340,313,760	37,201	3,181,573	239	2,691,198	382
26	(7,210) 14,612	2,745,792	284	127,014,927	8,693	20,020,813	1,370	331,133,200	34,217	2,391,383	164	2,494,824	346
27	(7,200) 15,510	2,860,926	287	129,509,882	8,350	18,981,709	1,224	321,914,160	32,288	2,444,934	158	2,517,911	350
28	(7,120) 15,776	2,942,026	294	133,729,549	8,477	18,951,846	1,201	312,921,560	31,275	2,424,251	154	2,493,310	350
29	(7,030) 16,198	2,944,626	292	141,124,961	8,712	19,898,633	1,228	300,814,960	29,825	2,478,418	153	2,781,714	396
30	(6,944) 16,438	2,977,546	295	144,161,526	8,770	20,639,473	1,256	289,931,010	28,683	2,532,588	154	2,672,629	385
令和元	(6,818) 16,433	2,982,490	298	146,217,484	8,898	21,209,179	1,291	276,536,900	27,590	2,406,937	146	2,788,376	409
2	(6,715) 16,327	2,959,682	298	148,310,329	9,084	24,407,782	1,495	265,106,880	26,727	2,314,742	142	2,567,762	382
3	(6,622) 16,048	2,898,210	297	151,489,779	9,440	24,411,470	1,521	253,555,420	25,968	2,303,594	144	2,418,955	365
4	(6,531) 15,788	2,872,436	299	147,672,004	9,353	24,857,107	1,574	243,712,980	25,345	2,476,497	157	2,471,800	378
5	(6,410) 15,520	2,850,934	302	145,912,855	9,402	24,795,066	1,598	233,831,750	24,755	2,136,554	138	2,610,352	407
令和6年計画	————	2,934,415	311	147,729,000	9,519	24,609,000	1,586	227,473,000	24,081	2,152,800	139	2,549,140	398

※組合員のうち( )は正組合員。令和5年度出資金は、処分未済持分(134,789千円)を除いた金額である。

※出資金、共済保有高の1組合員当りは正組合員1・准組合員□とする。

※販売の1組合員当りは正組合員。共済保有高は昭和45年より保障額である。

◆主要品目作付面積

(米 麦 大豆) …… 作付面積

米 …… 1,600 ha

麦 …… 700 ha

大豆 …… 143 ha

(園芸) …… 作付面積

雑柑類 …… 9.0 ha 玉葱 …… 10.6 ha

伊予柑 …… 11.0 ha 花卉 …… 3.2 ha

柿 …… 38.0 ha アスパラガス …… 11.0 ha

キウイフルーツ …… 20.0 ha 里芋 …… 58.0 ha

柚子 …… 2.0 ha 一寸蚕豆 …… 0.6 ha

莓 …… 2.8 ha 山の芋 …… 0.8 ha

メロン …… 2.5 ha 白ネギ …… 3.0 ha

胡瓜 …… 12.4 ha ブロccoli …… 18.0 ha

(畜産) …… 飼育頭数

素牛 …… 38 頭

肉牛 …… 45 頭

素牛販売 …… 41 頭

初生牛 …… 74 頭(年間見込頭数)

◆その他

(周ちゃん広場) …… 令和5年度売上高:1,966,142千円(野菜388,648千円、果物476,434千円、加工品507,613千円、穀類95,240千円、花卉181,458千円、肉類91,556千円、手・工芸品9,630千円、酒類1,245千円、出荷資材752千円、その他213,547千円)

来客数:843,540名

(農業倉庫) …… 低温倉庫:収容能力 30万袋(9,000t) 4/16~10/15の間、倉庫内15℃以下

(カントリーエレベーター) …… 年間処理能力 米:3,203.6t(450ha)、麦:818.4t(200ha)

(農産加工) …… 令和5年度醤油売上本数:地区内13千本、地区外18千本

味噌:地区内17t、地区外1.5t

雪(1.8ℓ/880円)、淡口(1.8ℓ/880円)

はら合せみそ(2.5kg/1,800円、5kg/3,300円)

(共同育苗) …… 令和5年度育苗:水稻1,200ha、苺母株9千株、加工玉葱苗1,900トレイ

(選果場) …… 柿選果能力70t/日、柑橘選果能力20t/日、野菜集出荷場:玉葱選果60t/日、胡瓜30t/日、里芋選果機10t/日、キウイフルーツ低温貯蔵庫入庫能力500t/1回、柿選別貯留施設:貯蔵能力320t/1回、アスパラ選果機2.0t/日、コンテナ洗浄機400ケース/日

(葬祭利用数) …… 令和5年度利用件数420件(内会館383件)

(祭壇利用料) …… 自宅葬:(25万円~)

会館葬:ルミエール周桑本館1F(25万円~)

2F(35万円~)

東館(30万円~)

南館(23万円~)

※神式祭壇については、別途2万円追加になります。

※生花アレンジについては、相談承ります。

(価格はR6. 4. 1現在)  
※価格は総額表示です。

## 令和5年度主要事業の支所別実績および1組合員当り利用高表

(単位:人、千円)

項目 地区名	組合員数			出資金(円)	貯金		貸付金		共済 (保障)	購買	販売
	正	准	総		期末	平残	期末	平残			
丹原	436	855	1,291	194,317,000	10,285,194	10,288,644	1,543,553	1,446,994	17,823,640	149,435	231,429
				269,510	7,967	7,970	1,196	1,121	24,721	116	531
田野	777	350	1,127	232,773,000	10,312,827	10,303,436	995,794	1,029,120	18,353,710	173,199	448,584
				260,470	9,151	9,142	884	913	20,538	154	577
中川	621	507	1,128	181,369,000	8,479,894	8,690,222	699,527	702,094	15,304,580	92,410	166,141
				229,581	7,518	7,704	620	622	19,373	82	268
石根	479	463	942	139,843,000	-	-	-	-	-	115,200	155,707
				220,805	-	-	-	-	-	122	325
小松 (南部)	404	783	1,187	192,796,000	17,842,207	18,039,740	2,294,643	2,258,313	33,460,850	103,409	165,360
				289,919	8,381	8,473	1,078	1,061	25,772	87	409
周布	376	786	1,162	164,751,000	12,914,358	13,078,207	1,465,854	1,496,799	19,889,710	132,719	146,275
				258,230	11,114	11,255	1,261	1,288	31,175	114	389
国安	340	791	1,131	208,188,000	8,934,079	9,055,153	1,391,105	1,356,020	13,736,140	75,897	76,911
				344,872	7,899	8,006	1,230	1,199	22,755	67	226
吉岡	399	431	830	166,868,000	7,828,669	7,788,484	931,689	913,816	13,112,950	76,961	136,784
				307,496	9,432	9,384	1,123	1,101	24,164	93	343
三芳	190	496	686	179,257,000	5,469,589	5,676,036	874,425	889,645	10,477,280	32,267	34,301
				504,476	7,973	8,274	1,275	1,297	29,486	47	181
楠河	377	696	1,073	164,562,000	8,308,089	8,544,951	581,979	585,711	12,238,140	56,958	74,752
				270,217	7,743	7,964	542	546	20,095	53	198
庄内	534	387	921	156,893,000	8,717,151	8,848,182	729,864	759,001	14,573,050	106,204	86,408
				236,641	9,465	9,607	792	824	21,980	115	162
徳田	400	321	721	146,217,000	6,695,735	6,763,303	812,539	838,375	11,787,850	134,962	164,695
				288,396	9,287	9,380	1,127	1,163	23,250	187	412
壬生川	234	800	1,034	172,322,000	-	-	-	-	-	87,817	183,604
				344,185	-	-	-	-	-	85	785
吉井	371	500	871	238,121,000	-	-	-	-	-	118,581	334,745
				442,878	-	-	-	-	-	136	902
多賀 (東部)	472	944	1,416	312,657,000	29,532,999	29,968,407	4,223,821	4,243,755	53,073,810	86,349	204,469
				397,445	8,893	9,024	1,272	1,278	29,082	61	433
本所				134,789,000	10,592,057	11,174,091	8,250,265	8,377,035		594,187	181
合計 (平均)	6,410	9,110	15,520	2,985,723,000	145,912,855	148,218,855	24,795,066	24,896,684	233,831,750	2,136,554	2,610,352
1組合員当りの計算基礎				正組合員1 准組合員1/3	総 組 合 員		総 組 合 員		正組合員1 准組合員1/3	総組合員	正組合員

上段:取扱実績

下段:1組合員当り利用高

## 直近の10年間に取得した施設および新規事業

(単位:千円)

取得又は開始年月	取得または事業名	金額
H 27. 1	柿選果機 読取装置更新	3,600
6	テストドライヤー関連機器更新工事	16,000
6	醸造みそ混合缶交換工事	2,500
28. 3	あんぼ柿加工機一式	3,939
3	玉葱移植機	3,548
4	育苗センター育苗プラント更新	39,800
9	移動購買車	3,638
29. 2	電算室データサーバ更新	3,260
3	販売システムホストコンピュータ	15,940
6	ルミエール周桑南館建設	59,830
6	ルミエール周桑東館増設	87,550
6	ルミエール周桑本館改修工事	10,074
6	ルミエール周桑器具・備品一式	12,948
7	周ちゃん広場産直システムサーバー交換	4,800
30. 3	カントリーエレベーター色彩選別機更新	20,083
3	カントリーエレベーター屋外乾燥機外壁補修工事	5,380
3	里芋選別機更新	22,250
3	経営実証圃機械および施設	12,943
6	本所別館会議室空調施設更新	2,200
12	田野支所事務所改修工事	3,665
12	徳田米倉庫改修工事	4,500
12	仕出しセンター物置増築工事	2,308
31. 2	育苗センターハウス給水設備更新	2,123
3	JA周桑支所トイレ整備工事	42,270
3	経営実証圃SRHハウス設置	23,146
R 1. 6	販売自営システム	3,400
9	カントリーエレベーター荷受操作盤および自己完結処理PC更新工事	16,800
9	直販所 精米機・電話機更新	2,813
10	ルミエール映像装置一式	2,275
2. 3	育苗センター緑化室自動灌水装置更新	2,700
4	営農部OAパソコン更新	5,800
6	アスパラガス選果機管理端末機更新	4,250
7	カントリーエレベーター屋外型乾燥機改修工事	22,800
10	非接触型検温器17台	3,376
10	胡瓜選別施設ポリサーター更新	10,550
3. 3	育苗センター緑化室被覆張替工事	3,822
3	周ちゃん広場POSレジ・システム更新	47,000
3	周ちゃん広場紙幣硬貨入出金機の導入	3,700
12	カントリーエレベーターバイオ炭生産プラント補修工事	4,400
4. 3	低温倉庫消火設備更新工事	18,600
3	周ちゃん広場下水道接続工事	18,930
5. 2	営農振興支援システム導入	33,000
3	カントリーエレベーター改修工事	112,300
6. 1	東部支所新築工事	267,978
1	南部支所新築工事	258,803